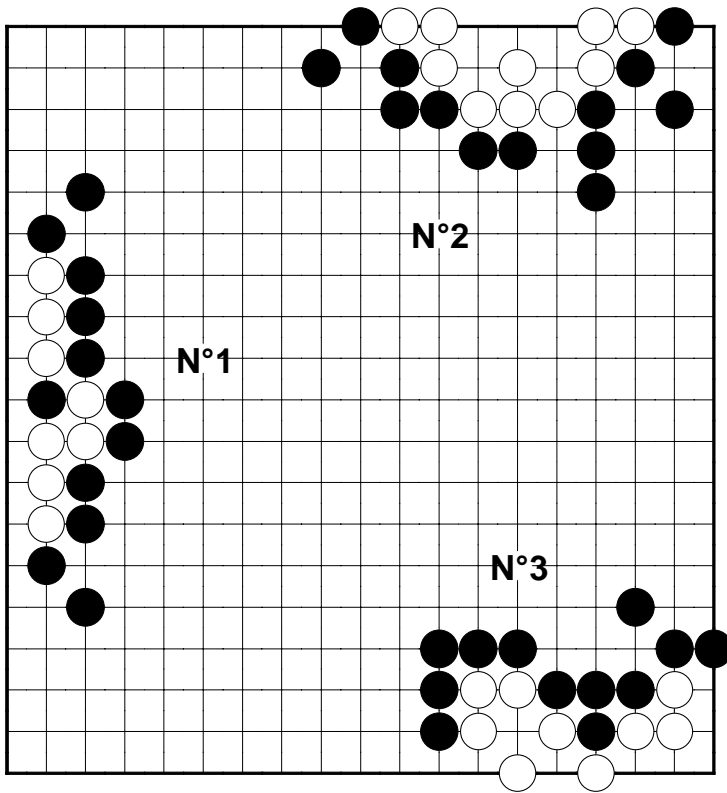


Problèmes de Tsumé go de Maeda – Niveau 10 à 4<sup>ème</sup> Kyû

前田初級詰碁

Problèmes aux environs de 10<sup>ème</sup> kyû



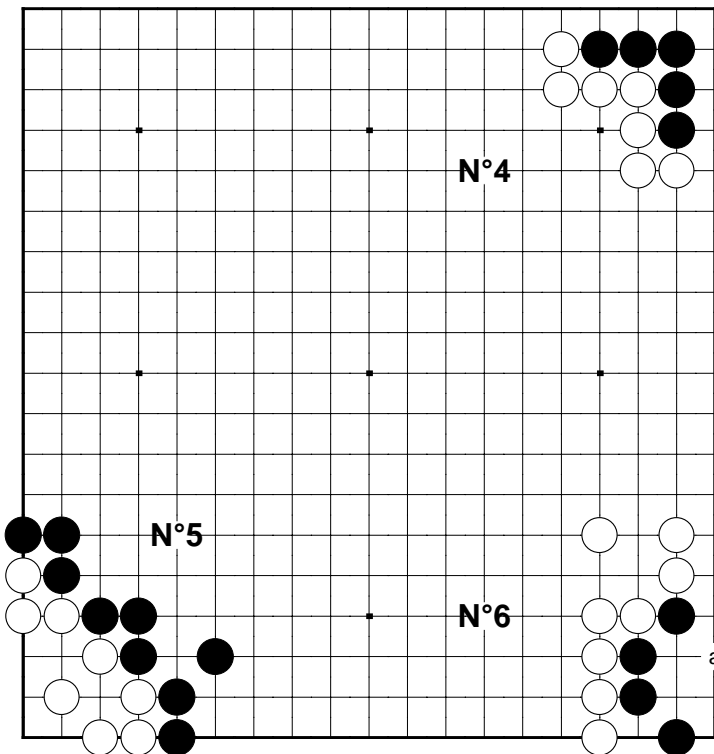
N° 1 : Noir joue

N° 2 : Noir joue

N° 3 : Noir joue

Impossible de capturer sans condition mais...

Quel est le résultat ?



N° 4 : Noir joue

Forme symétrique

N° 5 : Noir joue

Blanc a l'air bien vivant ... Quel est le résultat ?

N° 6 : Noir joue

Il y a sans doute des gens qui ont pensé au coup « a » mais Noir est-il vivant dans ce cas ?