

Suite à des demandes nombreuses (et nombreuses fois réitérées),
nous publions enfin à nouveau l'antique et fameux article sur l'échelle animale.

Le règne des animaux et la hiérarchie dans le Go

— Lim, réédition de Noir & Blanc N° 0, Novembre 1990 —

Dans le système de handicap notamment, les forces de go amateur sont classées grosso-modo en trois catégories : famille carnivore, famille omnivore et famille herbivore.

La première famille englobe les 5ème, 4ème, 3ème, 2ème et 1er Dan, qui correspondent réciproquement (et néanmoins respectivement) au tigre, à la panthère, au loup, au lynx, au renard.

La seconde englobe les 1er, 2ème, 3ème, 4ème et 5ème kyu : le blaireau, le sanglier, la belette, le rat...

La dernière, trouillarde, englobe les 6ème, 7ème, 8ème, 9ème et 10ème kyu : le chevreuil, le lièvre, l'agneau de lait, le cochon d'Inde et le poussin.

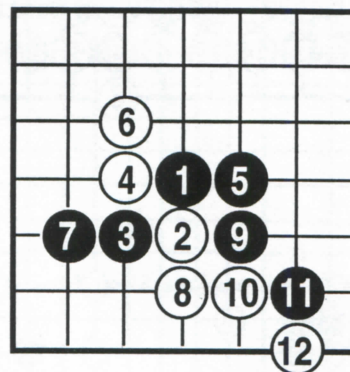
Toute bête cherche sa bouffe. La belette (3ème kyu) connaissant bien le réflexe du rat (5ème kyu), entre dans son trou et le rattrape. Chassée par le chat, elle pète. La nuit, le rat s'approche du poussin (10ème kyu) et il le chatouille. N'ayant pas de nerfs, la victime ne sait pas qu'elle est agressée. Le rat sort les entrailles du poussin, jusqu'à ce qu'il succombe en coma.

Au dessous des dessous, il y a des dessous. Le poussin broute les herbes (11ème à 15ème kyu), les herbès sont nourries par la rosée du matin (disons 20ème kyu).

Encore au dessus des dessus, il y a des dessus. Le blaireau (1er kyu) chasse la belette. Le coyote (2ème dan) s'attaque au blaireau, mais il ne peut pas casser facilement son crâne bien cuirassé ; parfois, il est échaudé. Le blaireau est le roi des débutants au go. N'étant pas sportif (sans tesuji) comme le coyote, il combine presque tous les types de coups médiocres mais souvent efficaces.

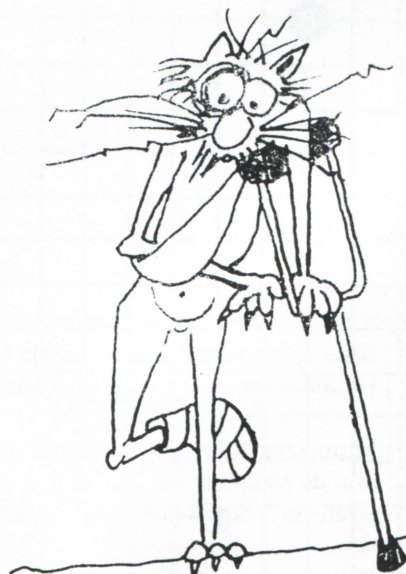
Les bêtes de la seconde famille portent une odeur nauséabonde, style gori-gori (moche).

Voici une quadrature du cercle pour le blaireau et la belette. C'est une partie de micro-go sur 7x7. Jusqu'à 11, il y a beaucoup de variantes. À Noir de jouer, quelle est la meilleure solution ? Il faut prendre en compte 5 points et demi de komi pour Blanc.



Un blaireau qui trouve la solution correcte ne l'est plus ; il a évolué en coyote (la réponse dans un prochain numéro).

En ce qui concerne le tigre, le roi des carnivores, il y en a deux sortes : tigre sibérien et tigre du Bengale. Après la mort, le tigre laisse sa peau. La peau du premier est plus appréciée que celle du dernier. En France, il n'y a que deux tigres : Maître Lim, portant de beaux poils, est de type sibérien, et le champion de France (NDLR : c'était l'époque du long règne d'André Moussa), presque dégarni, est de type tigre du Bengale.



Dure partie pour le chat !