

Diagramme 83

...quand Blanc fait atari en 1, Noir est obligé de « fermer » sa gueule de tigre ». Du coup, ce n'est plus une gueule de tigre !

Mais cette séquence est néanmoins un *jôséki* classique. Blanc a ensuite deux solutions : soit A, soit B.

Maintenant, on va faire quelques exercices. Voici quatre problèmes : Dans chacun d'eux, c'est à Noir de jouer.

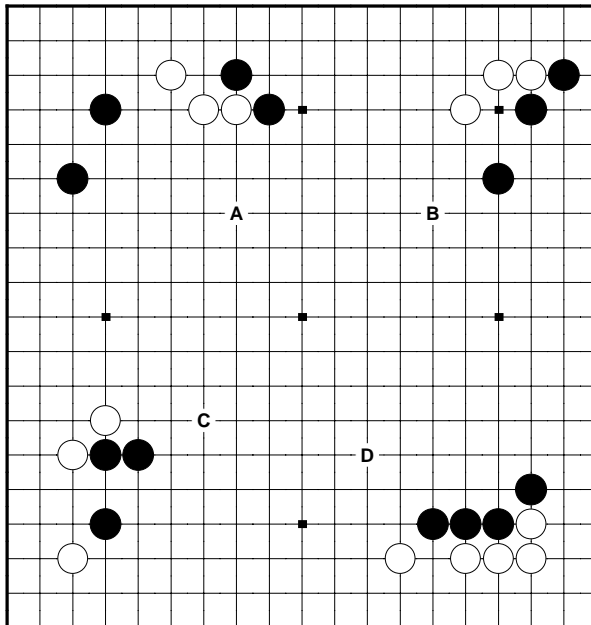


Diagramme 84

**Problème A :** Noir a deux pierres menacées de coupe. Comment doit-il s'en protéger ?

**Problème B :** Voici un *jôséki* : Ici Blanc a une menace de coupe dans le coin. Quel est le bon coup de forme pour Noir ?

**Problème C :** Blanc vient d'entrer dans le coin. Noir doit le couper, mais comment ?

**Problème D :** l'influence de Noir est fragile à cause d'une menace de coupe. Comment doit-il s'en protéger ?