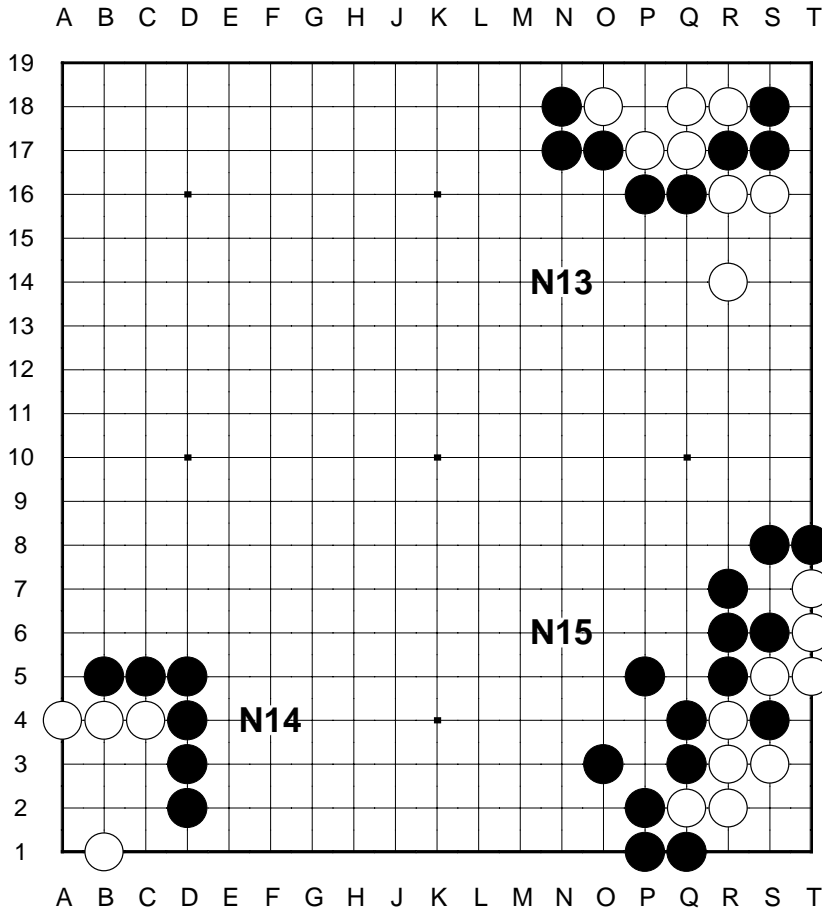


前田初級碁碁

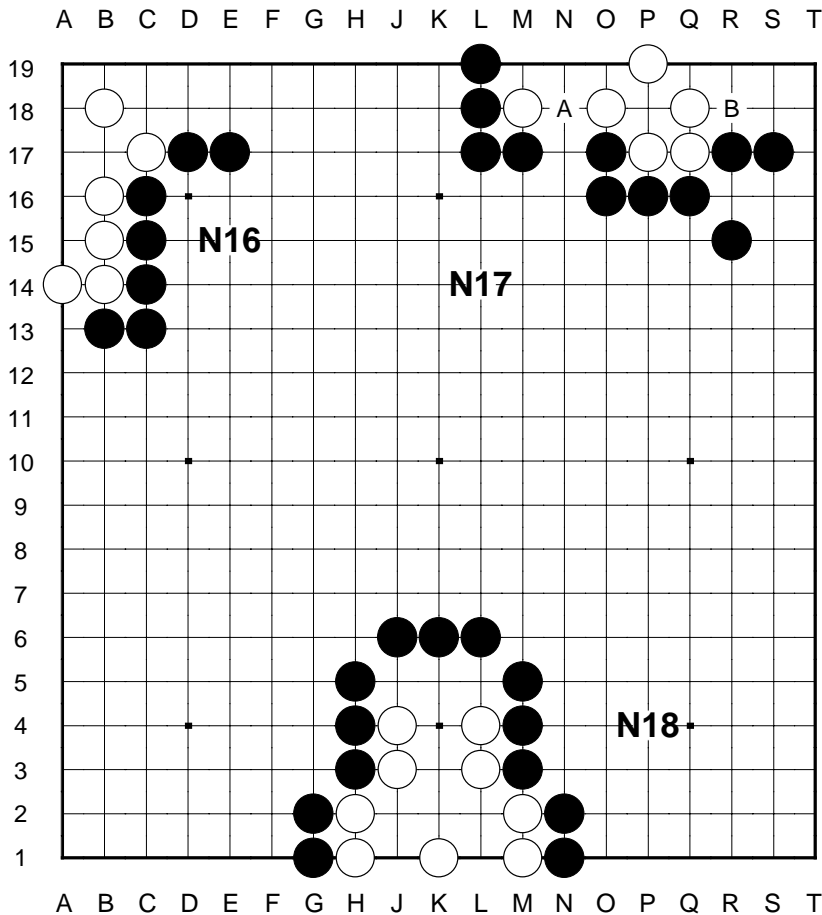


~10 Kyû

Problème 13
Noir joue et capture
Blanc

Problème 14
Blanc vit

Problème 15
Noir joue et capture
toutes les pierres
blanches



8- 10 Kyû

Problème 16
Noir joue. Peut-il tuer
Blanc
inconditionnellement ?

Problème 17
Blanc menace de vivre
en jouant an « A » ou
en « B ». Comment
Noir peut-il le tuer ?

Problème 18
Noir joue et capture
toutes les pierres
blanches