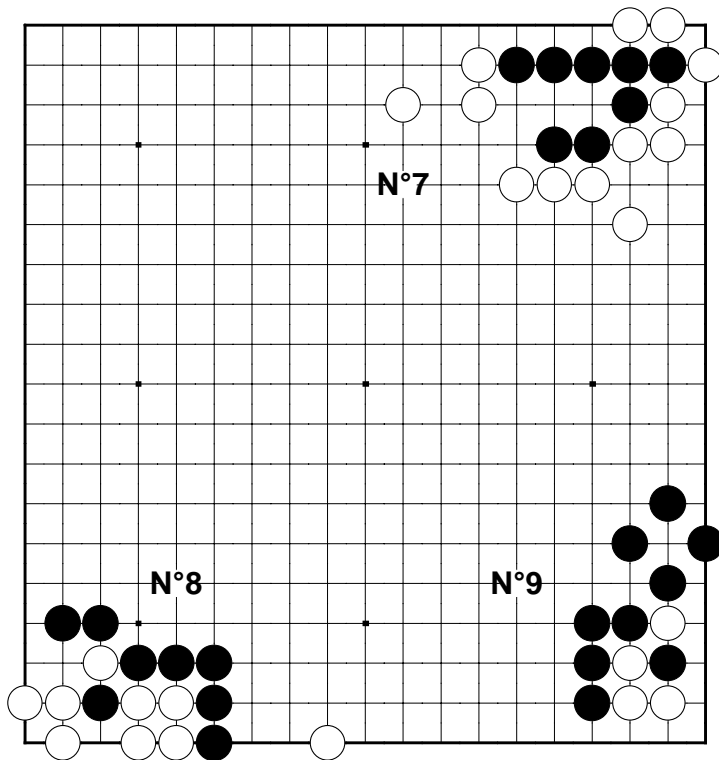


Problèmes de Tsumé go de Maeda – Niveau 10 à 4^{ème} Kyû

前田初級詰碁

Problèmes aux environs de 10^{ème} kyû

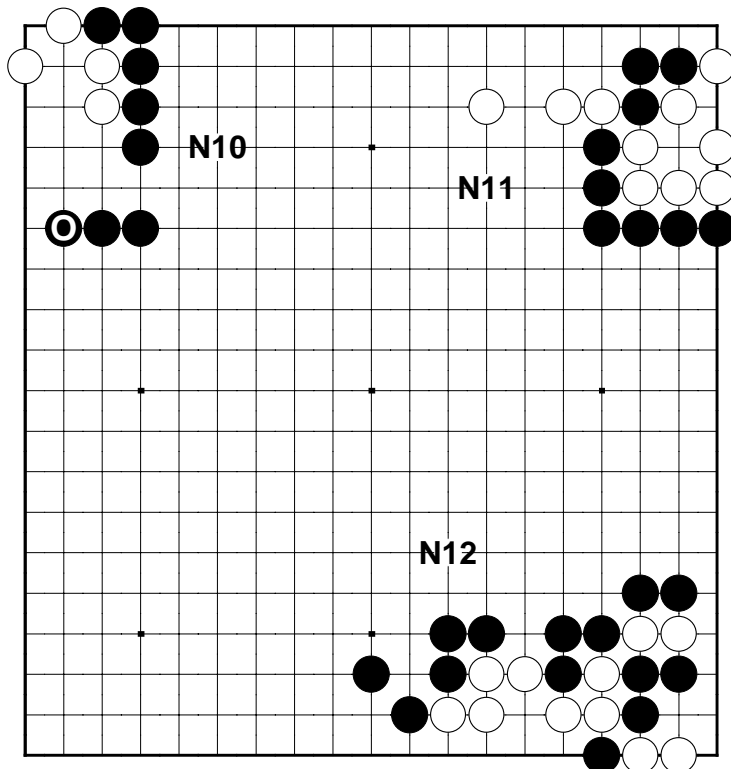


N° 7 : Noir joue

N° 8 : Blanc joue

N° 9 : Blanc joue

Il faut chercher une vie sûre.



N° 10 : Noir joue

Comment utiliser la pierre marquée O pour tuer les pierres blanches.

N° 11 : Noir joue

Les pierres noires du coin ne sont pas complètement prises. Comment les mettre en action ?

N° 12 : Blanc joue

Comment vivre ?